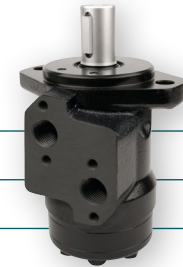


液压马达

→ 行业领先的摆线式液压马达，轴配流、摆动配流、盘配流三种配流方式，平稳的启动性能和超高的效率堪称业内标准，特别适用于对持久性和动力要求较高的系统。

轻载—轻载摆线式液压马达 (轴配流型)

最大扭矩 698 Nm (6,177 lb-in)
最大转速 2,293 rpm
最大功率 18.7 kW (251 HP)



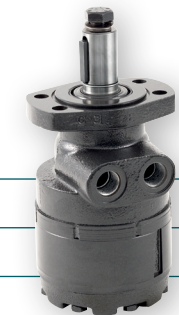
125 系列 WM_CW	126 系列 WM_CCW	140 系列 EP_NA	145 系列 WD_CW	146 系列 WD_CCW	155 系列 WP_CW
156 系列 WP_CCW	157 系列 WPN/WPWN_CW	158 系列 WPN/WPWN_CCW	200 系列 RS_CW	201 系列 RS_CCW	251 系列 WRA_CW
252 系列 WRA_CCW	253 系列 WRE_CW	254 系列 WRE_CCW	255 系列 WR_CW	256 系列 WR_CCW	

中载—中载摆线式液压马达 (摆动配流型)

275 系列 WG_CCW	276 系列 WG_CW	277 系列 WG_CCW	278 系列 WG_CW
---------------------	--------------------	---------------------	--------------------

280 系列 WG_CCW	281 系列 WG_CW	300 系列 HB	400 系列 CE_SD_CCW	401 系列 CE_SD_CW	420 系列 CE_MD_CCW	421 系列 CE_MD_CW
430 系列 CE_HD_CCW	431 系列 CE_HD_CW	500 系列 RE_SD_CCW	501 系列 RE_SD_CW	505 系列 RE_SD_CW_NG	506 系列 RE_SD_CCW_NG	520 系列 RE_MD_CCW
521 系列 RE_MD_CW	530 系列 RE_HD_CCW	531 系列 RE_HD_CW	535 系列 RH_CW	536 系列 RH_CCW	540 系列 RE_WHEEL_HUB_CCW	541 系列 RE_WHEEL_HUB_CW

最大扭矩 1,390 Nm (12,300 lb-in)
最大转速 1,060 rpm
最大功率 31.3 kW (41.9 HP)



重载—重载摆线式液压马达 (盘配流型)

最大扭矩 3,342 Nm (29,580 lb-in)
最大转速 979 rpm
最大功率 66.1 kW (88.5 HP)

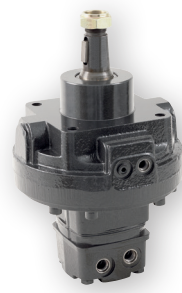


350 系列 WS_NA_CW	351 系列 WS_NA_CCW	360 系列 WS_EU	450 系列 WE_WEW_CW	451 系列 WE_WEW_CW	600 系列 DR_SD
620 系列 DR_MD	630 系列 DR_HD	640 系列 DR_WHEEL_HUB	650 系列 WZ	700 系列 DT	701 系列 DT_WHEEL
740 系列 DT_WHEEL_HUB	800 系列 D9_CCW	801 系列 D9_CW	805 系列 D9_SHORT_CCW	806 系列 D9_SHORT_CW	

液压马达配制动器

液压马达配制动器

→ 结构紧凑、经久耐用的摆线式液压马达集成液力释放盘式制动器，其出色的性能可以为各种移动式工业应用提供解决方案。



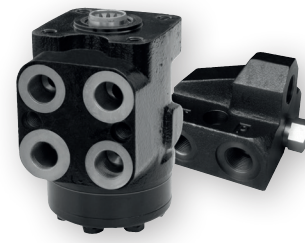
性能数据 见液压马达部分
保持扭矩 904-1,582 Nm (904-14,000 lb-in)
释放压力 19-207 bar (275-3,000 psi)

310 系列 HB MOTOR/ BRAKE	315 系列 HK MOTOR/ BRAKE	410 系列 CE MOTOR/ BRAKE_CCW	411 系列 CE MOTOR/ BRAKE_CW
510 系列 RE MOTOR/ BRAKE_CCW	511 系列 RE MOTOR/ BRAKE_CW	610 系列 DR MOTOR/ BRAKE	710 系列 DT MOTOR/ BRAKE

全液压转向器

全液压转向器

→ 适用于移动式非公路车辆的静液力转向系统，操控稳定、转向安全、性能可靠，可选配安全阀、缓冲阀以及2:1同轴流量放大功能。



排量范围 40-1,000 cm³/rev (2.5-61.0 in³/rev)
最大压力 210 bar (3,045 psi)
最大连续背压 40 bar (580 psi)
流量范围 5-75 lpm (1.3-19.8 gpm)

S10 系列 SU_S10	S20 系列 SU_S20	S70 系列 SU_S70
PV11 系列 PV_MANIFOLD_DYN.S.	PV21 系列 PV_MANIFOLD_STAT.S.	

液压制动器

液压制动器

→ 种类多样的独立式法兰安装盘式液压制动器，广泛应用于对安全性、紧凑性和经济性要求较高的各种制动系统中。



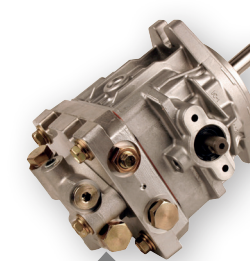
保持扭矩 225-1,500 Nm (2,000-13,300 lb-in)
释放压力 20-31 bar (290-450 psi)
最大释放压力 207-250 bar (3,000-3,625 psi)
释放容积 8.3-11.5 cm³ (0.5-0.7 in³)

913 系列 BK10	915 系列 BK15	920 系列 AB
925 系列 FB	930 系列 SB	

液压泵

液压泵

→ 专利技术的轴向斜盘式变量柱塞泵，采用轻质铝制壳体并集成高容积补油泵，可选配定量齿轮泵。



排量范围 0.23-1.4 cm³/rev (0.6-1.4 in³/rev)
最大工作压力 100 bar (2,100 psi)
系统峰值压力 240 bar (3,500 psi)
补油泵排量 3 cm³/rev (0.2 in³/rev)

113 系列 CP_SF_CCW	114 系列 CP_SF_CW	115 系列 CP_LF_CCW
116 系列 CP_LF_CW		

流量分流器

流量分流器

→ 采用专利技术的Roller Stator设计，运行噪音极低的同时能精确的进行压力补偿分流。



最大输入流量 151-189 lpm (40-50 gpm)
最小输入流量 8-19 lpm (2-5 gpm)
最大入口压力 207 bar (3,000 psi)
最大出口压力 207 bar (3,000 psi)

950 系列 FD
